

LASER GAME ISTIA

BU Belle Beille

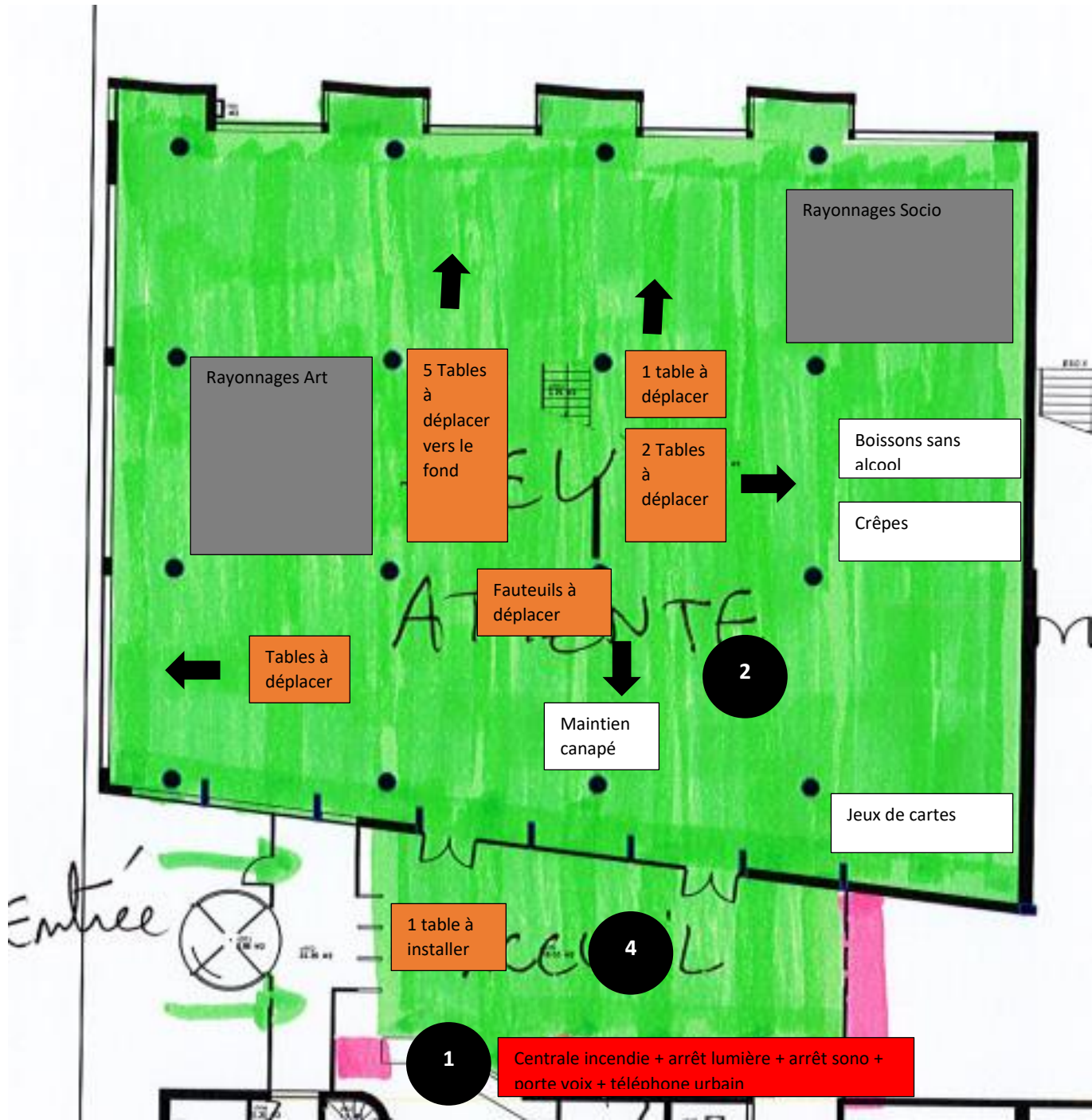
7 février 2019

Plans d'installation

Consignes sécurité



3



1

Centrale incendie + arrêt lumière + arrêt sono + porte voix + téléphone urbain

4

2

1

Qui est où pour quelle mission : fiches de poste

Poste 1 : SIAP numéro 1 (NaCl SST à proximité)

Localisation : accueil | équipement talkie walkie

Missions

Surveiller centrale / appeler N0 secours

En cas d'incident signalé dans la zone de jeu par poste 3 rallumer lumières / arrêter musique / message de demande de sortie de zone

2

Poste 2 : MxSz (SST) + SIAP numéro 2

Localisation Zone d'attente N0 | équipement talkie walkie

Missions

Régulation de la zone, coordination montée et des joueurs

Signaler tout problème à 1 par téléphone portable

3

Poste 3 : NaKi ou CF (SST)

Localisation zone de jeu N+1 | équipement talkie walkie

Missions

Prévenir 1 en cas d'incident matériel ou accident joueur pour demander rallumage lumières et arrêt son

Prise en charge premiers secours et sécurisation

4

Poste 4 : surveillance visuelle hall d'accueil + accueil secours si nécessaire : NaCl

Nombre participants

95 étudiants de 20 à 25 ans + équipe personnel ?

Horaires

Matin : télé dans le hall avec annonce fermeture anticipée à 17h

15h45 : information usagers Zone Comm 0 et calme 1 = se déplacer vers autres zones

16h45 : message micro + musique pour prévenir usagers de la fermeture anticipée

17h essai centrale incendie, test portes coupe-feu + téléphone rouge

17h15 : débriefing test + briefing de l'équipe sécurité (vérifier heure arrivée Mondiale protection)

17H45 accueil des participants

18h15-21h : parties, 2 équipes de 10 joueurs, maximum 2 parties de 10 minutes par équipe

21h15-21h30 Debriefing sécurité

21h15-22h : remise en place mobilier avec équipe de 8 étudiants