

Informations

 **BIBLIOTHÈQUE ET ARCHIVES**  
 UNIVERSITÉ D'ANGERS



**Horaires de la BU Saint-Serge**

	Lundi	Mardi	Mercredi	Jeudi	Vendredi	Samedi	Dimanche *
Ouverture	08:30	08:30	08:30	08:30	08:30	08:30	13:00
Fermeture	22:30	22:30	22:30	22:30	22:30	22:30	20:00

\* La BU Saint-Serge est ouverte le dimanche de novembre à juin



**Extraits du CT du 18 novembre 2016**

- 900 places assises
- Seuil de saturation de la BU atteint à 700 places
- Taux de remplissage minimum de 10 %



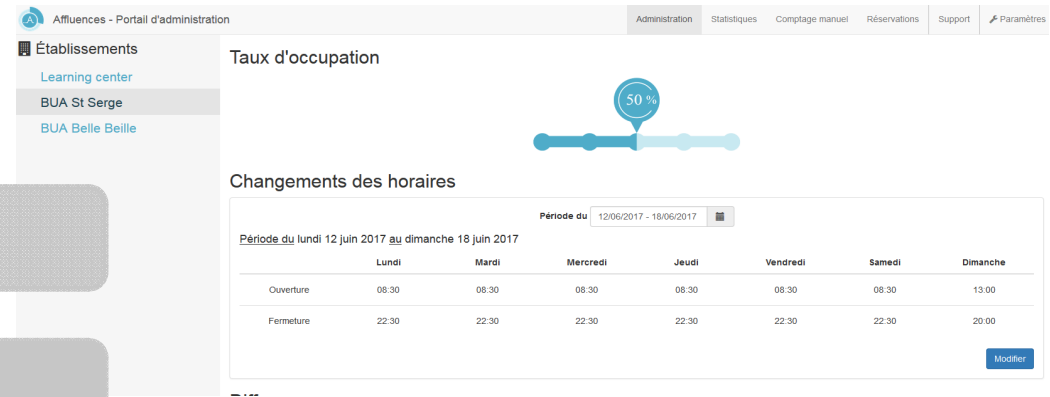
**Méthodologie**

**Portail  
Affluences**

- Outil en ligne d'administration et de gestion
- Statistiques et extractions

**Extractions des  
données pour  
analyse**

- Du 10 novembre au 10 juin
- Entrées, sorties et visiteurs présents par demi-heure



**Taux d'occupation**

50 %

**Changements des horaires**

Période du 12/06/2017 - 18/06/2017

	Lundi	Mardi	Mercredi	Jeudi	Vendredi	Samedi	Dimanche
Ouverture	08:30	08:30	08:30	08:30	08:30	08:30	13:00
Fermeture	22:30	22:30	22:30	22:30	22:30	22:30	20:00

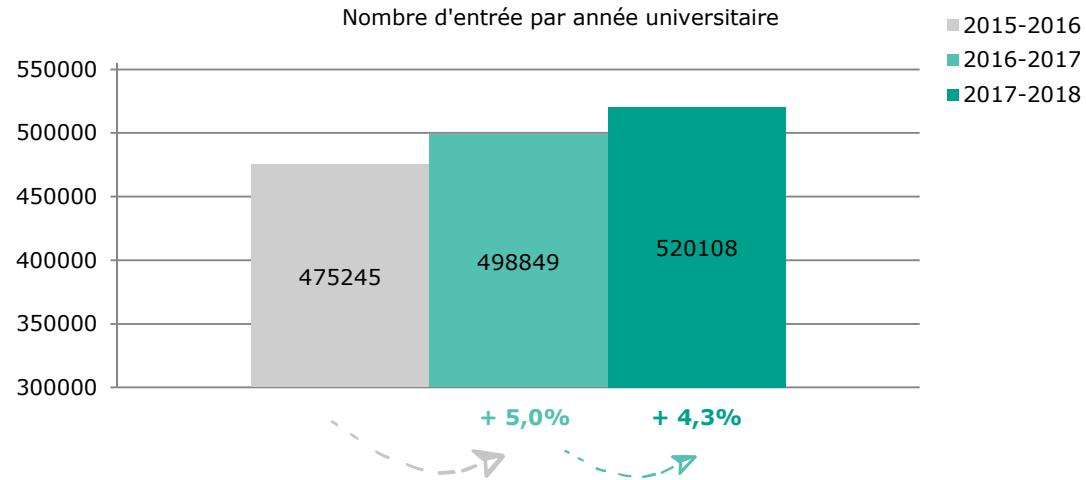
[Modifier](#)

**La base de données étudiées**

2015-2016	2016-2017	2017-2018
<input type="checkbox"/> 173 jours d'ouverture	<input checked="" type="checkbox"/> 194 jours d'ouverture	<input checked="" type="checkbox"/> 198 jours d'ouverture
<input type="checkbox"/> 144 jours de semaine	<input checked="" type="checkbox"/> 140 jours de semaine	<input checked="" type="checkbox"/> 143 jours de semaine
<input type="checkbox"/> 29 samedis	<input checked="" type="checkbox"/> 27 samedis et 27 dimanches	<input checked="" type="checkbox"/> 28 samedis et 27 dimanches

*Pour information : les jours retirés du périmètre sont les jours fériés et les jours de fermetures exceptionnelles (ex : 23, 24 et 25 décembre). Voir en annexe le détail des jours retirés.*

**Nombre d'entrée à la BU Saint-Serge**




**Le nombre d'entrée augmente depuis 3 ans à la BU Saint-Serge**

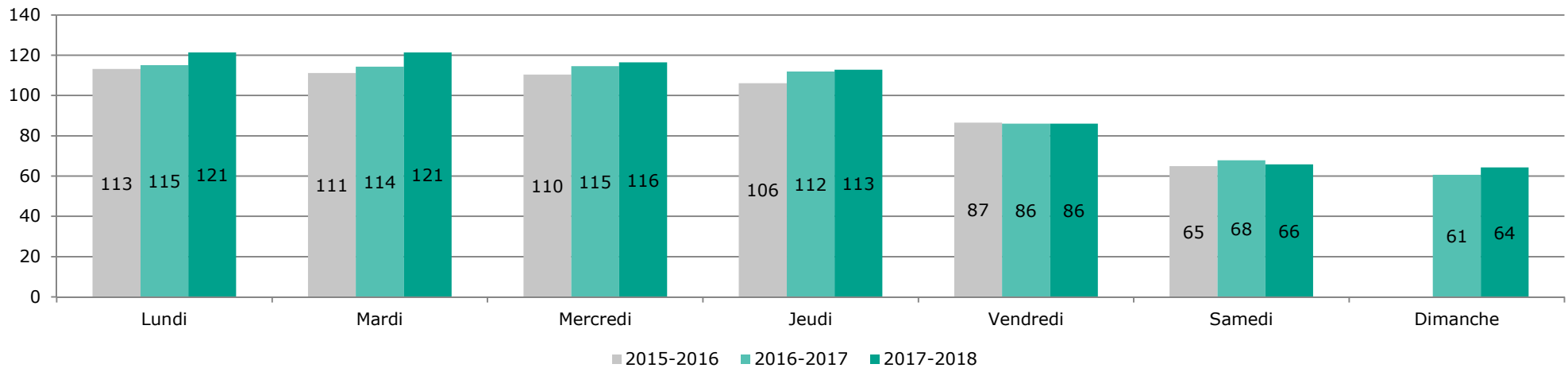


**En France :**

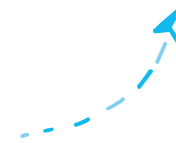
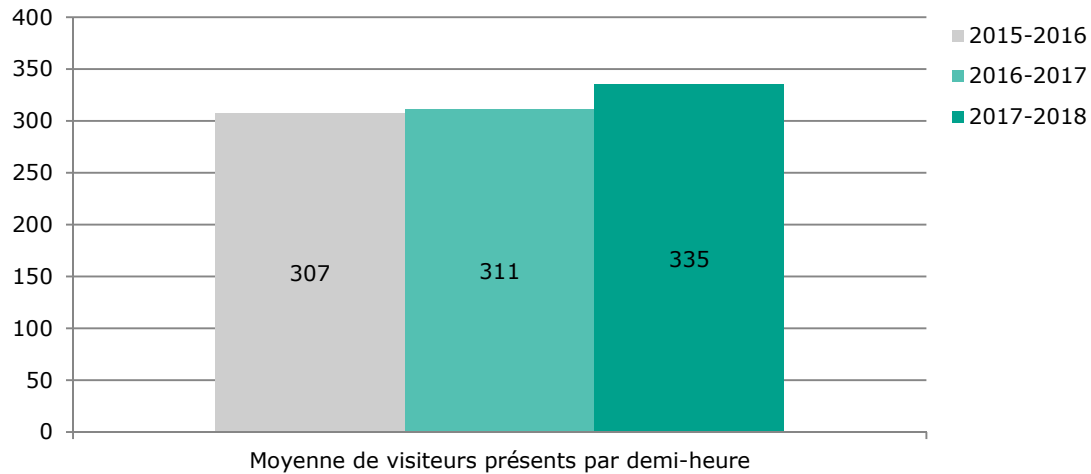
"Après une augmentation continue entre 2011 et 2014, la fréquentation des bibliothèques universitaires a légèrement diminué, passant de 66 millions en 2014 à 64 millions d'entrées en 2016..."

*Source : L'État de l'Enseignement Supérieur et de la Recherche n°11 (édition 2018)*

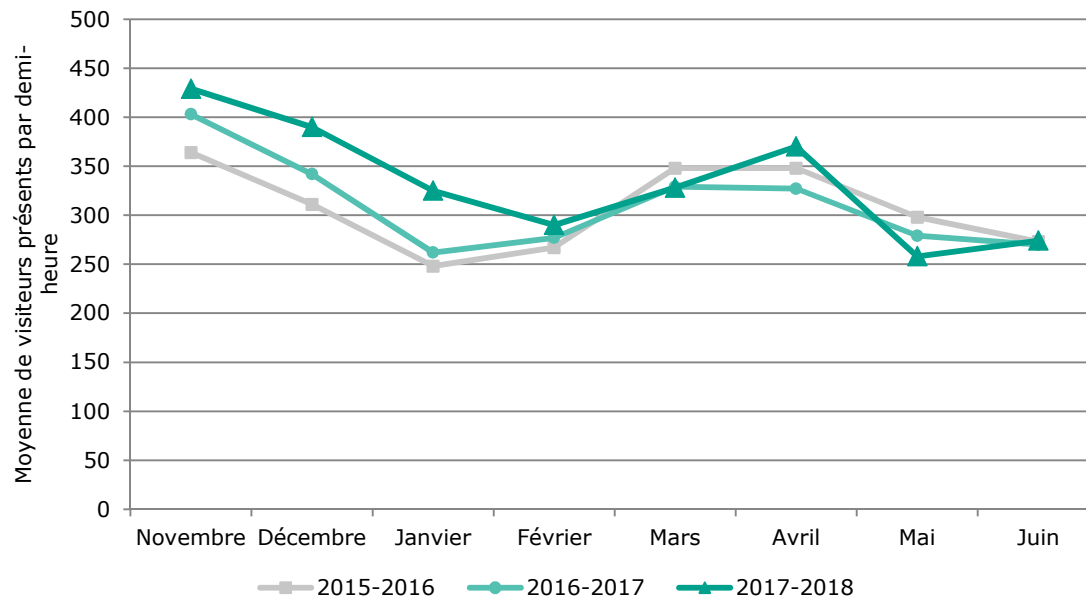
**Nombre d'entrée par jour et par demi-heure**



Fréquentation globale de la BU sur l'année



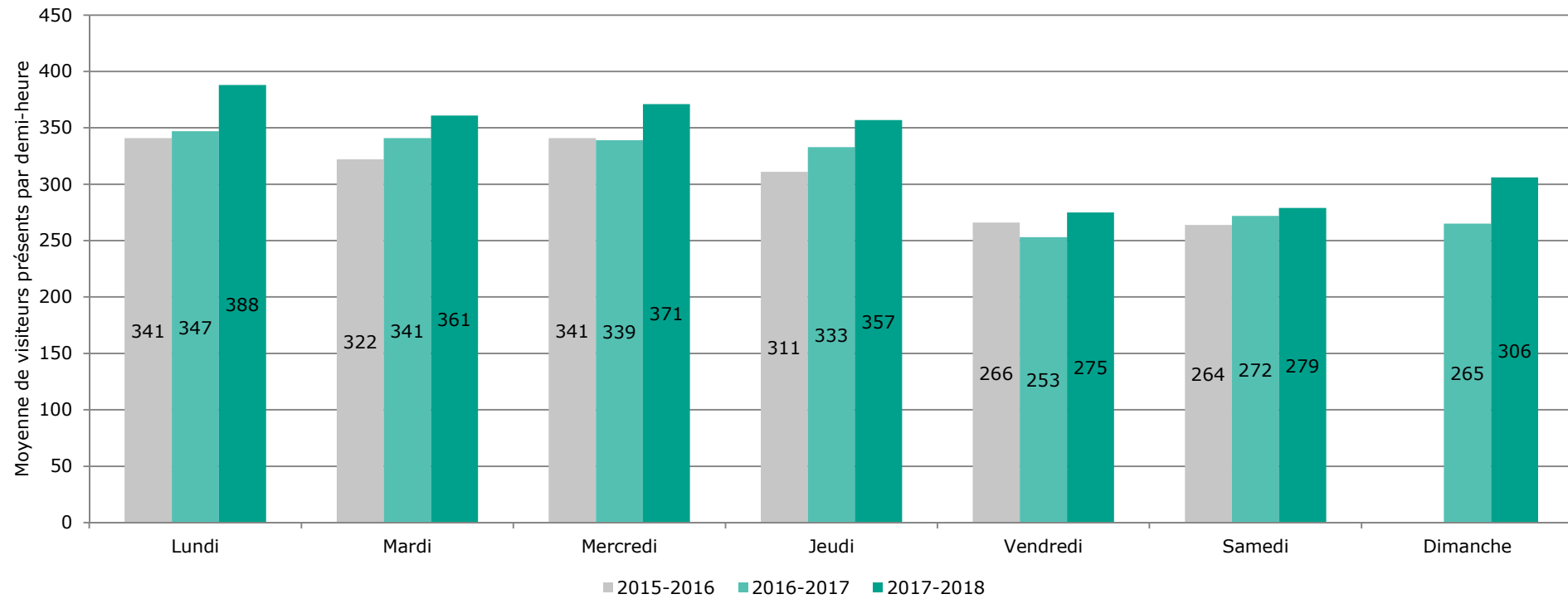
Augmentation de la moyenne sur l'année de visiteurs présents par ½ heures.



La tendance 2017-2018 est semblable aux années précédentes.



En 2017-2018, la moyenne de visiteurs présents est plus élevée que les années précédentes de novembre à février, et au mois d'avril. A l'inverse, elle est plus basse au mois de mai.



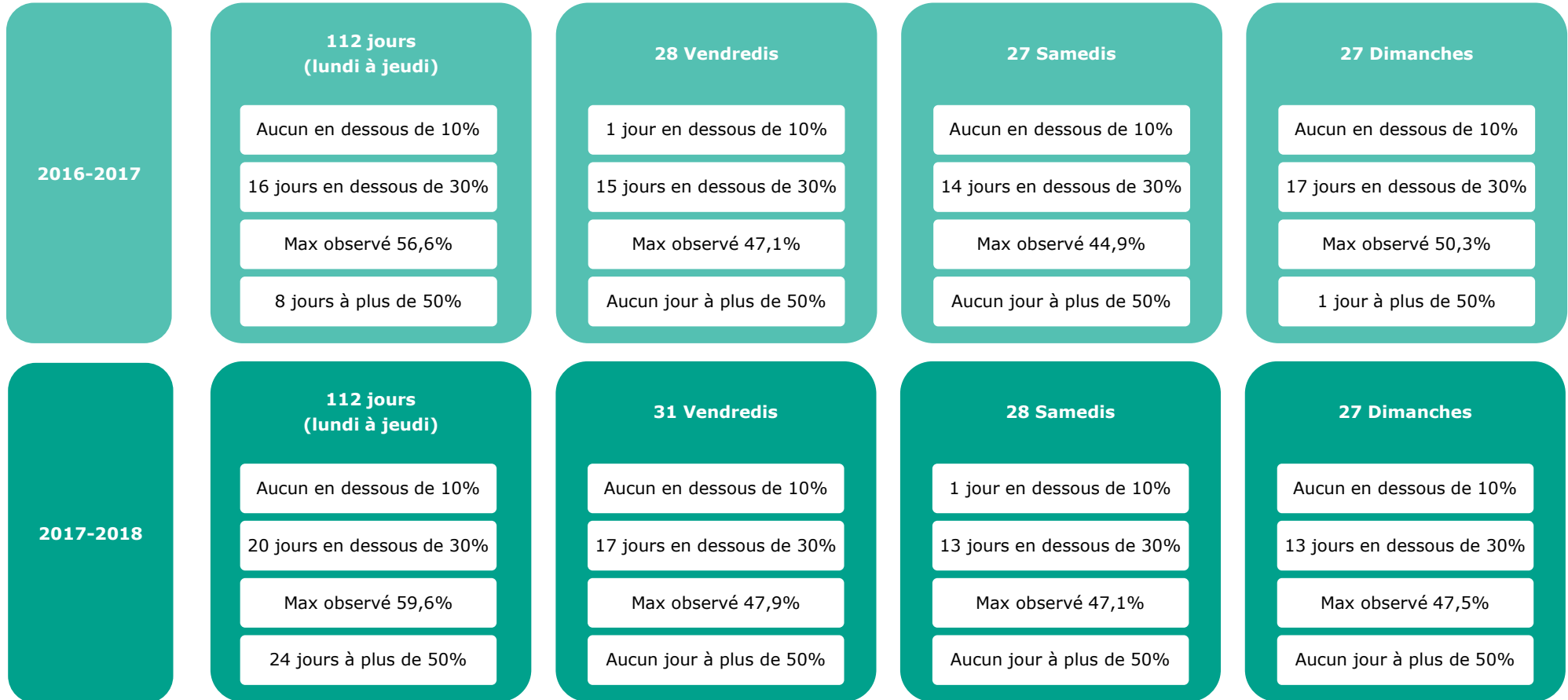
En 2017-2018, la moyenne de visiteurs présents par ½ heures est en hausse pour chaque jour de la semaine.



Les plus fortes augmentations de 2016-2017 à 2017-2018 sont pour le Lundi (+ 41 personnes en moyenne, soit 11,9%) et le Dimanche (+ 41 personnes en moyenne, soit 15,4%).

**Taux de remplissage moyen journalier**

Taux de remplissage calculé sur la base de 900 places assises (moyenne sur la journée)

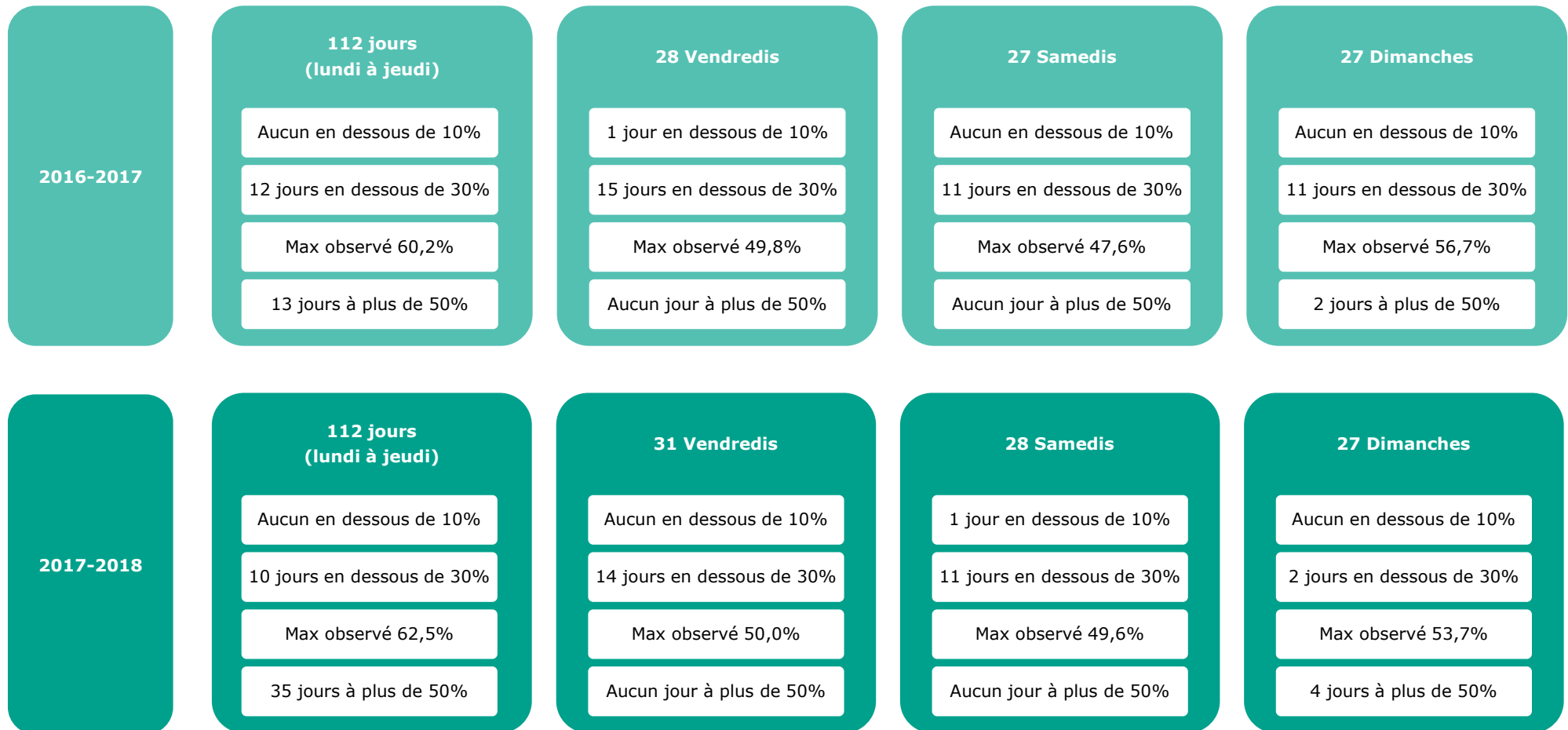


La fréquentation de la BU Saint-Serge du Dimanche est très similaire à la fréquentation du Vendredi et du Samedi.



Tous les Dimanches ont un taux de remplissage supérieur à 10%. Le taux le plus bas observé en 2017-2018 le Dimanche est 20,7%. A noter que 2 Samedis, 3 Vendredis et 1 Mardi ont un taux de remplissage (moyenne sur la journée) inférieur à 20,7%.

Recalcul en retirant la première ½ heure (ouverture) et la dernière ½ heure (fermeture)



La fréquentation de la BU Saint-Serge du Dimanche est 'meilleure' que la fréquentation du Vendredi et du Samedi.



Seulement 2 Dimanches ont un taux de remplissage (moyenne sur la journée) inférieur à 30%, soit à peine 1 Dimanche sur 10. Pour le Vendredi et le Samedi, près de 5 jours sur 10 (la moitié) ont un taux de remplissage (moyenne sur la journée) inférieur à 30%.

Fréquentation de la BU par jour

Taux calculés sur la base des **900 places** assises

	nb de jours et de ½ heures		+ de 600 visiteurs présents		+ de 500 visiteurs présents		Remplissage ≤ 10%		Remplissage > 50%	
	2016-2017	2017-2018	2016-2017	2017-2018	2016-2017	2017-2018	2016-2017	2017-2018	2016-2017	2017-2018
<b>LUNDI</b>	672 ½ heures (24 jours)	700 ½ heures (25 jours)	44 6,5%	80 11,4%	126 18,8%	193 27,6%	38 5,7%	3,10%	182 27,1%	260 37,1%
<b>MARDI</b>	784 ½ heures (28 jours)	784 ½ heures (28 jours)	34 4,3%	68 8,7%	138 17,6%	193 24,6%	42 5,4%	45 5,7%	208 26,5%	252 32,1%
<b>MERCREDI</b>	840 ½ heures (30 jours)	840 ½ heures (30 jours)	41 4,9%	91 10,8%	172 20,5%	205 24,4%	61 7,3%	39 4,6%	236 28,1%	277 33,0%
<b>JEUDI</b>	840 ½ heures (30 jours)	812 ½ heures (29 jours)	43 5,1%	78 9,6%	151 18,0%	177 21,8%	61 7,3%	45 5,5%	215 25,6%	250 30,8%
<b>VENDREDI</b>	784 ½ heures (28 jours)	868 ½ heures (31 jours)	2 0,3%	5 0,6%	37 4,7%	44 5,1%	112 14,3%	73 8,4%	75 9,6%	97 11,2%
<b>SAMEDI</b>	756 ½ heures (27 jours)	784 ½ heures (28 jours)	26 3,4%	39 5,0%	88 11,6%	86 11,0%	92 12,2%	100 12,8%	123 16,3%	121 15,4%
<b>DIMANCHE</b>	378 ½ heures (27 jours)	378 ½ heures (27 jours)	5 1,3%	3 0,8%	20 5,3%	46 12,2%	43 11,4%	30 7,9%	38 10,1%	69 18,3%

Sur les 812 ½ heures d'ouverture du jeudi, 78 ont eu plus de 600 visiteurs présents. Soit 9,6% du temps d'ouverture du jeudi sur 2017-2018. C'est presque 2 fois plus qu'en 2016-2017.

Sur les 378 ½ heures d'ouverture le dimanche en 2017-2018, 30 ½ heures sont en dessous du taux de remplissage de 10% (pour 900 places). C'est à dire que pendant ces 30 ½ heures, la BU Saint-Serge comptait moins de 90 visiteurs présents. Soit, 7,9% du temps d'ouverture du dimanche. C'est 3,5 points de moins qu'en 2016-2017.  
A l'inverse, le taux de remplissage à plus de 50% a augmenté de 8,2 points. 18,3% du temps d'ouverture du dimanche en 2017-2018, il y a au moins 450 étudiants de présents.



**Fréquentation de la BU par jour**

 Taux calculés sur la base de **700 places** (saturation de la BU)

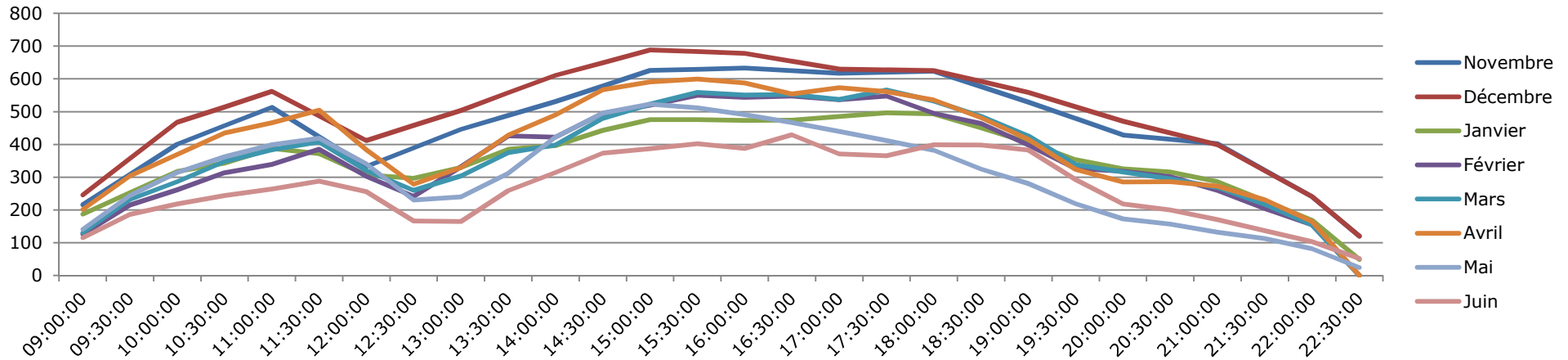
	nb de jours et de ½ heures		Remplissage ≤ 10%		10% < Remplissage ≤ 25%		25% < Remplissage ≤ 50%		Remplissage > 50%	
	2016-2017	2017-2018	2016-2017	2017-2018	2016-2017	2017-2018	2016-2017	2017-2018	2016-2017	2017-2018
<b>LUNDI</b>	672 ½ heures (24 jours)	700 ½ heures (25 jours)	29 4,3%	2,90%	74 11,0%	54 7,7%	246 36,6%	31,00%	323 48,1%	409 58,4%
<b>MARDI</b>	784 ½ heures (28 jours)	784 ½ heures (28 jours)	34 4,3%	41 5,2%	79 10,1%	76 9,7%	293 37,4%	259 33,0%	378 48,2%	408 52,0%
<b>MERCREDI</b>	840 ½ heures (30 jours)	840 ½ heures (30 jours)	50 6,0%	29 3,5%	98 11,7%	83 9,9%	288 34,3%	258 30,7%	404 48,1%	470 56,0%
<b>JEUDI</b>	840 ½ heures (30 jours)	812 ½ heures (29 jours)	46 5,5%	35 4,3%	102 12,1%	82 10,1%	308 36,7%	288 35,5%	384 46,9%	407 50,1%
<b>VENDREDI</b>	784 ½ heures (28 jours)	868 ½ heures (31 jours)	81 10,3%	54 6,2%	156 19,9%	169 19,5%	354 45,2%	370 42,6%	192 24,5%	275 31,7%
<b>SAMEDI</b>	756 ½ heures (27 jours)	784 ½ heures (28 jours)	69 9,1%	76 9,7%	174 23,0%	168 21,4%	282 37,3%	286 36,5%	231 30,6%	254 32,4%
<b>DIMANCHE</b>	378 ½ heures (27 jours)	378 ½ heures (27 jours)	35 9,3%	24 6,3%	65 17,2%	52 13,8%	177 46,8%	162 42,9%	101 26,7%	140 37,0%

En 2017-2018, sur les 378 ½ heures d'ouverture du dimanche, 24 ont un taux de remplissage inférieur à 10%. Il y a moins de 70 visiteurs présents pendant 6,3% du temps d'ouverture le dimanche. C'est 3 points de moins qu'en 2016-2017.

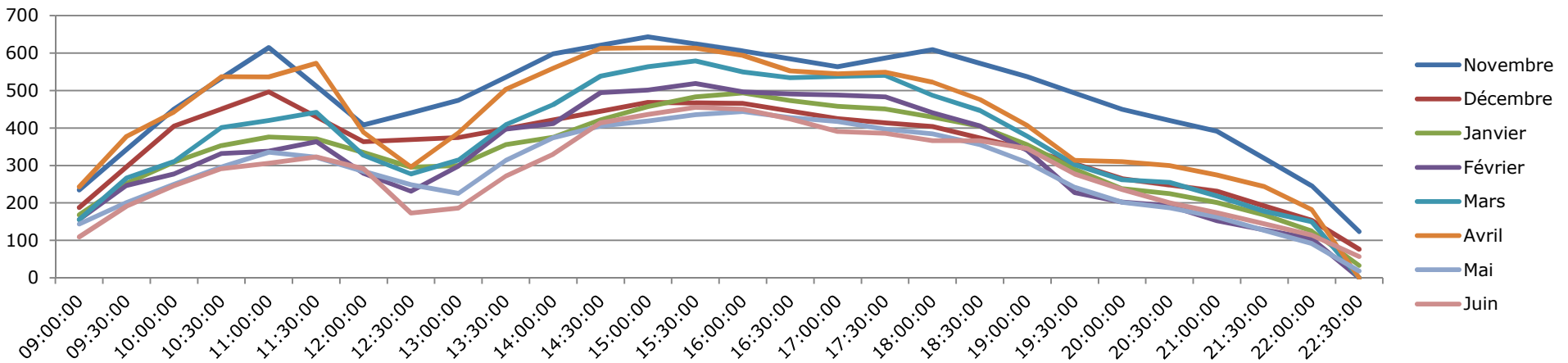
37% du temps d'ouverture le dimanche, la BU Saint-Serge comptabilise plus de 350 utilisateurs présents. C'est 10 points de plus qu'en 2016-2017.

Répartition des visites dans la journée - Moyenne par mois

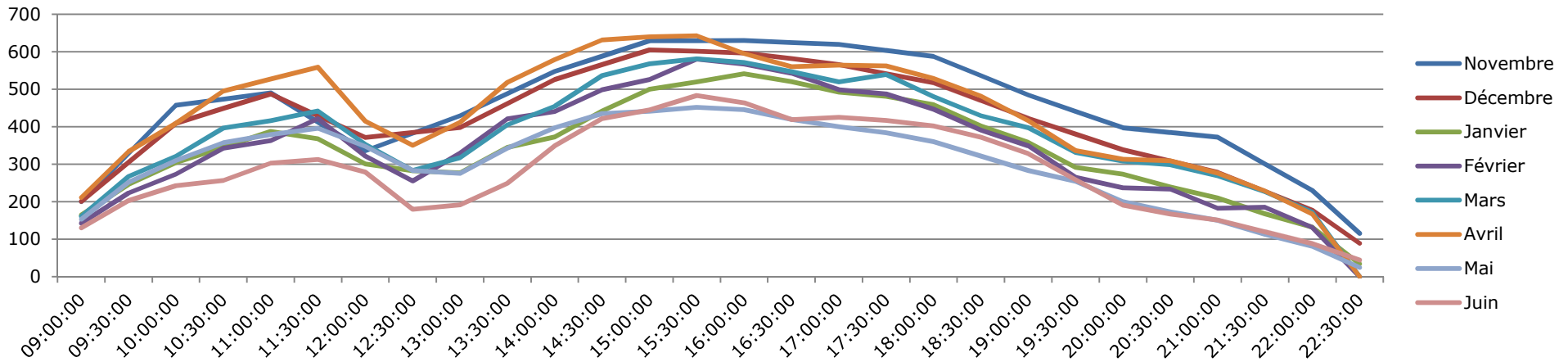
**Evolution du nombre de visiteurs présents par ½ heure  
 LUNDI 2017-2018**



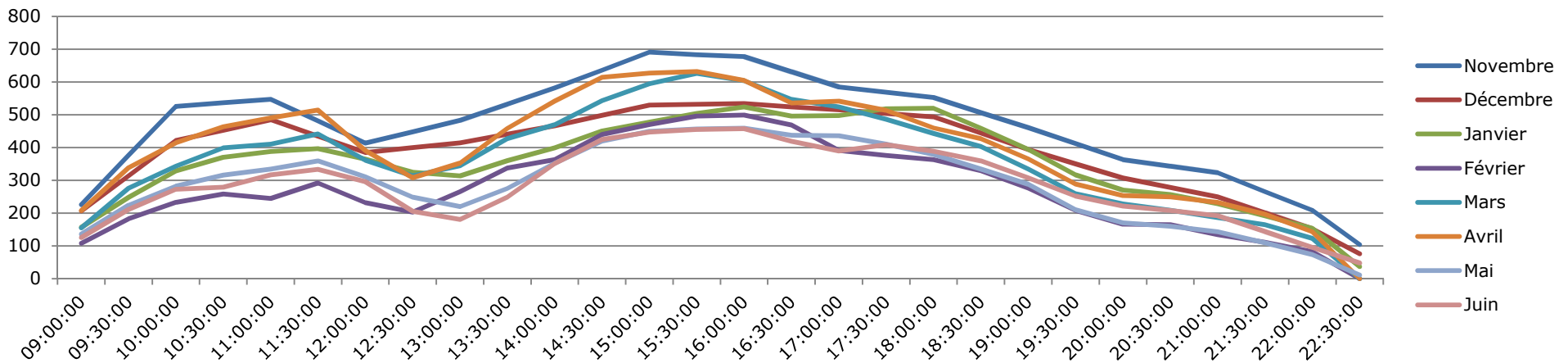
**Evolution du nombre de visiteurs présents par ½ heure  
 MARDI 2017-2018**



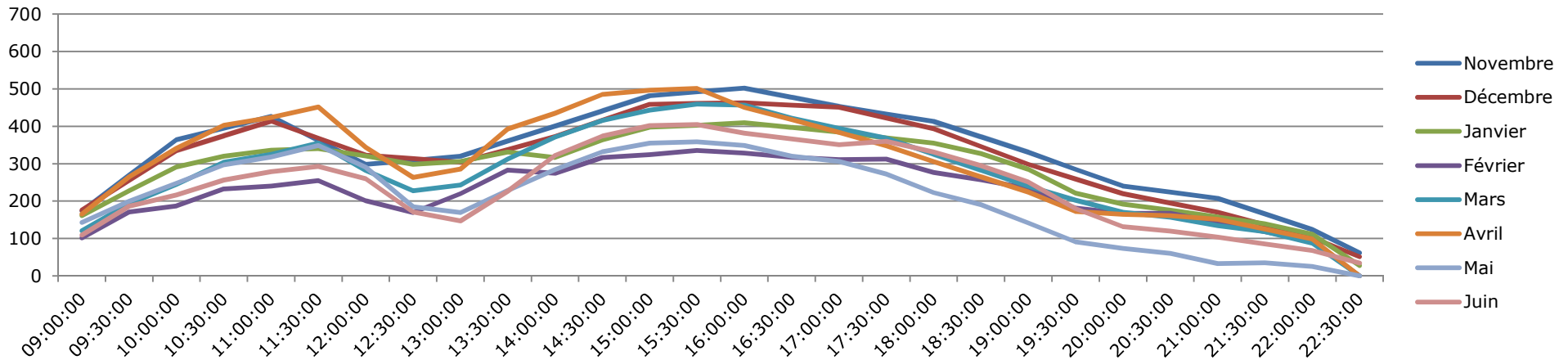
**Evolution du nombre de visiteurs présents par ½ heure  
 MERCREDI 2017-2018**



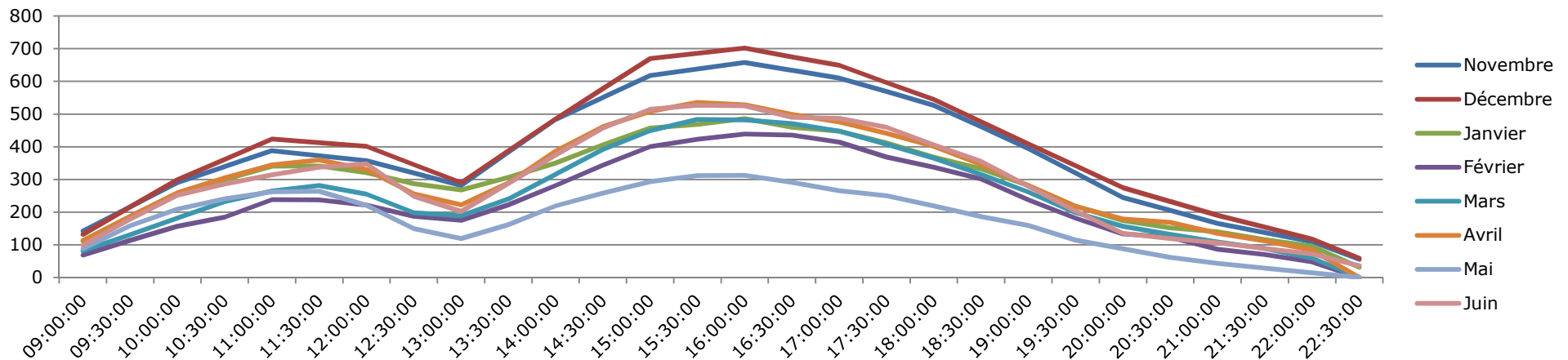
**Evolution du nombre de visiteurs présents par ½ heure  
 JEUDI 2017-2018**



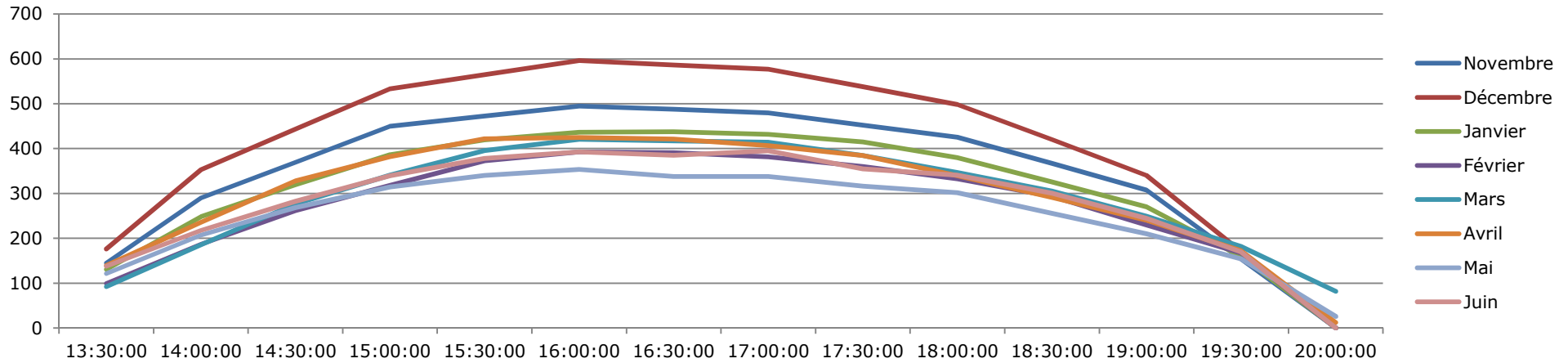
**Evolution du nombre de visiteurs pr sents par 1/2 heure**  
**VENDREDI 2017-2018**



**Evolution du nombre de visiteurs pr sents par 1/2 heure**  
**SAMEDI 2017-2018**



**Evolution du nombre de visiteurs pr sents par 1/2 heure**  
**DIMANCHE 2017-2018**



Du lundi au samedi, le nombre de visiteurs pr sents par 1/2 heure augmente jusqu'  11h pour ensuite diminuer entre 12h et 13h. Le pic du nombre de visiteurs pr sents est atteint entre 15h et 16h. Le dimanche, le nombre de visiteurs pr sents augmente de 13h jusqu'  17h, o  le pic de fr quentation est atteint.



A noter que pour tous les jours d'ouverture, l'effectif diminue fortement lors de la derni re 1/2 heure du fait de la fermeture. Les visiteurs sortent tous au cours de cette derni re 1/2 heure.